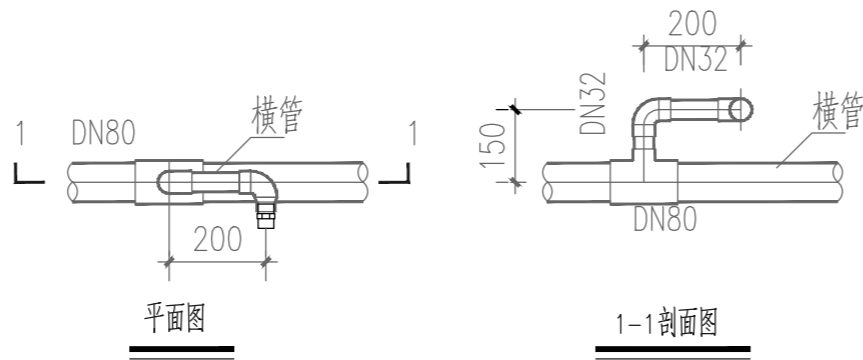
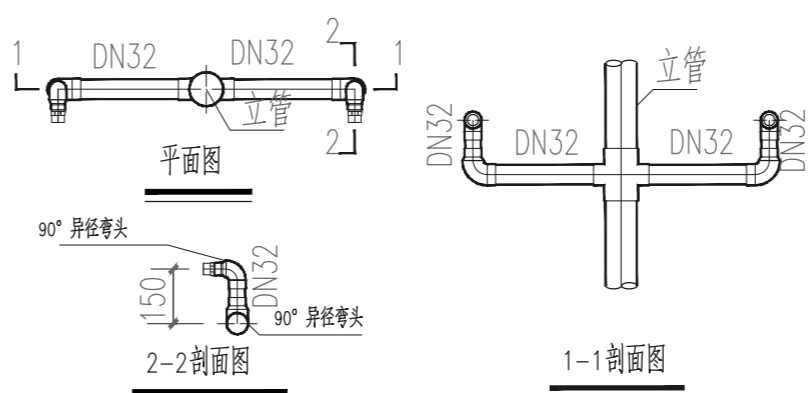


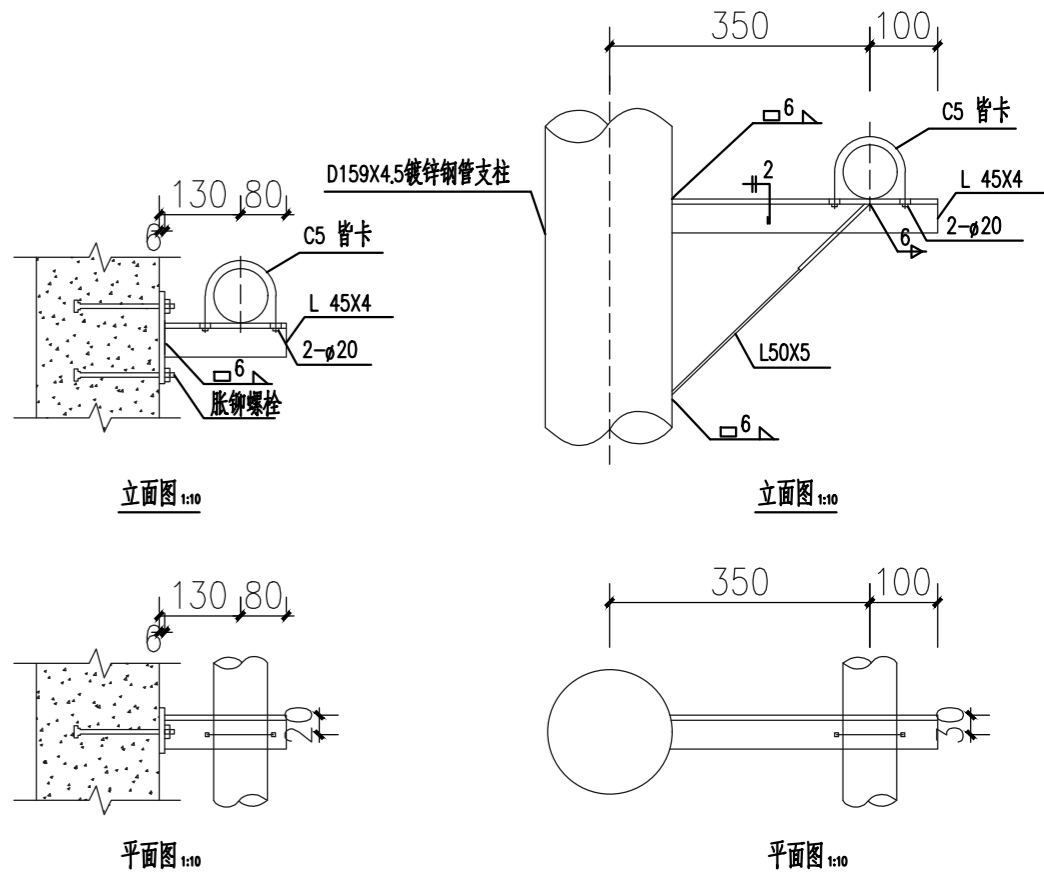
- 说明:
- 1.SWL-1、2、3、4、5、6、7、8、9立管上均有3层管道及喷头,各层的管道及喷头标高同SWL-1。SWL-8、9立管上有5层喷头。
  - 2.与喷头直接相连的支管均采用DN32镀锌钢管。
  - 3.#2、#3主变系统图参考#1主变系统图。
  - 4.喷头安装角度应根据现场变压器主体的尺寸作适当修正,以满足水喷雾灭火要求。
  - 5.1.00m层、3.60m层及5.500m层喷头应以30度向下倾斜。



侧喷喷头横管式安装大样图



侧喷喷头立管式安装大样图



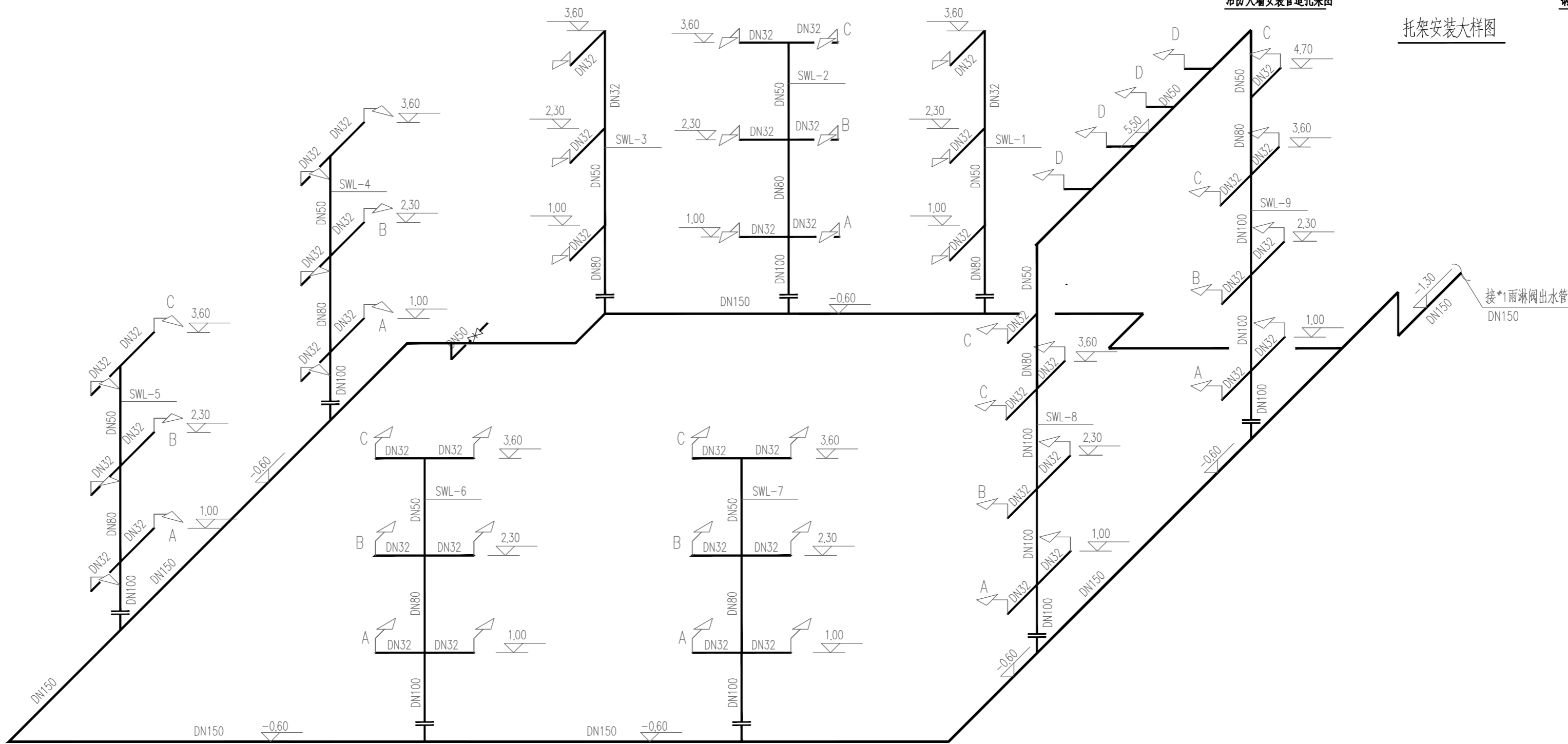
沿防火墙安装管道托架图

托架安装大样图

钢管支柱安装管道托架图

喷头型号及数量

A	ZSTWB43-120	16	2	18
B	ZSTWB26.5-120	16	2	18
C	ZSTWB21.5-90	18	2	20
D	ZSTWB21.5-90	4	2	6
代号	型号	数量	备用	总计



广东省建设工程勘察设计出图专用章  
单位名称: 广东百安建设科技集团有限公司  
业务范围: 消防设施工程设计专项  
资质证书编号: A144015225(甲级)  
有效期至: 2023年12月31日

#1主变水喷雾灭火系统图

广东百安建设科技集团有限公司			工程名称	110千伏中船II输变电工程	
建设部颁证书 A144015225	证书等级	甲	兴建单位	设计阶段	施工图
审定 刘兆军	设计 杨小龙		#1主变水喷雾灭火系统图	比例	
审核 刘兆军	制图 杨小龙			图别	消防水施
总负责人 李建	校对 李伟超			图号	B1800595-S0502-07
工种负责 谢峰	文档编码 BAXF-B1800595-202012			日期	2023.03